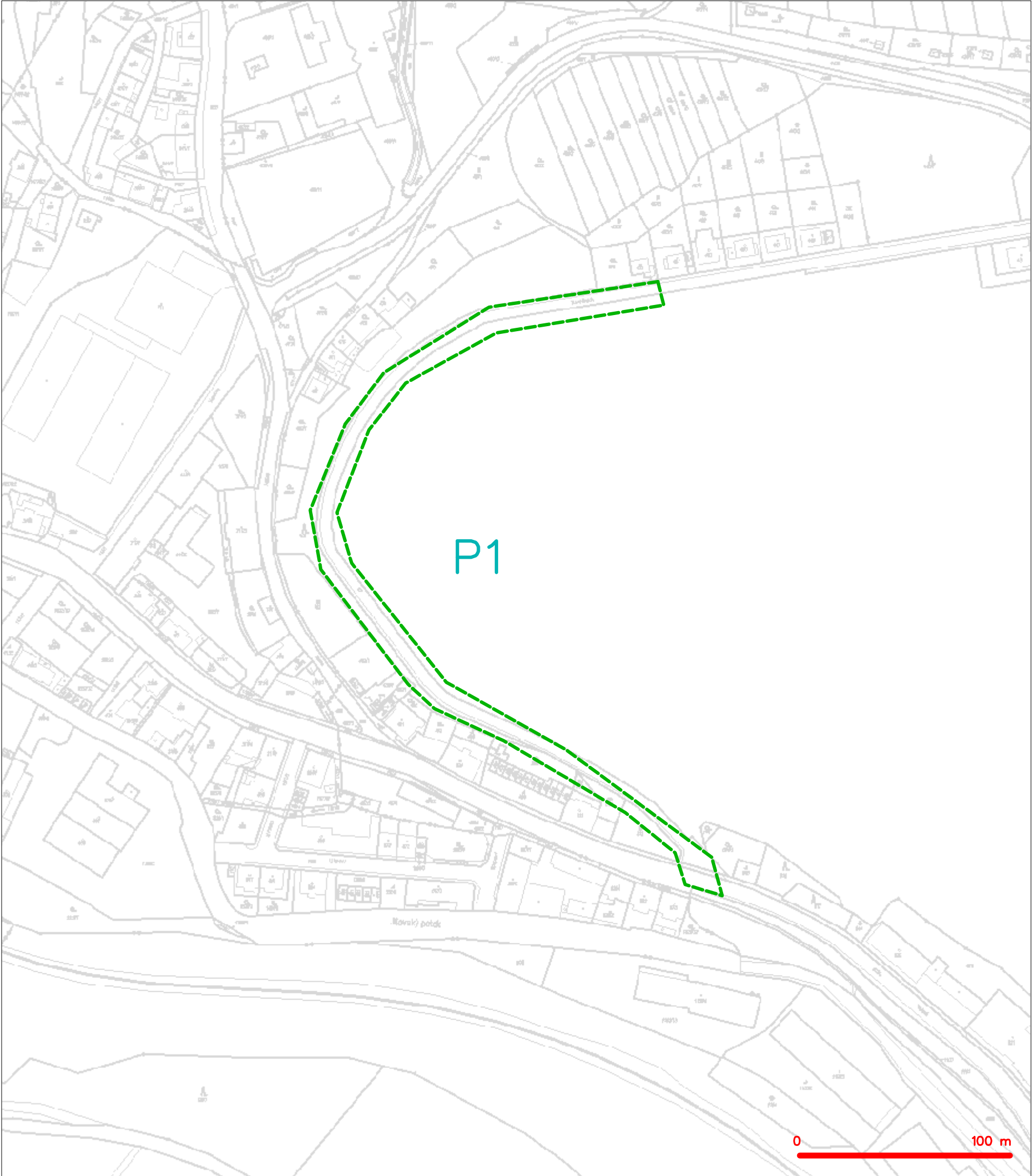


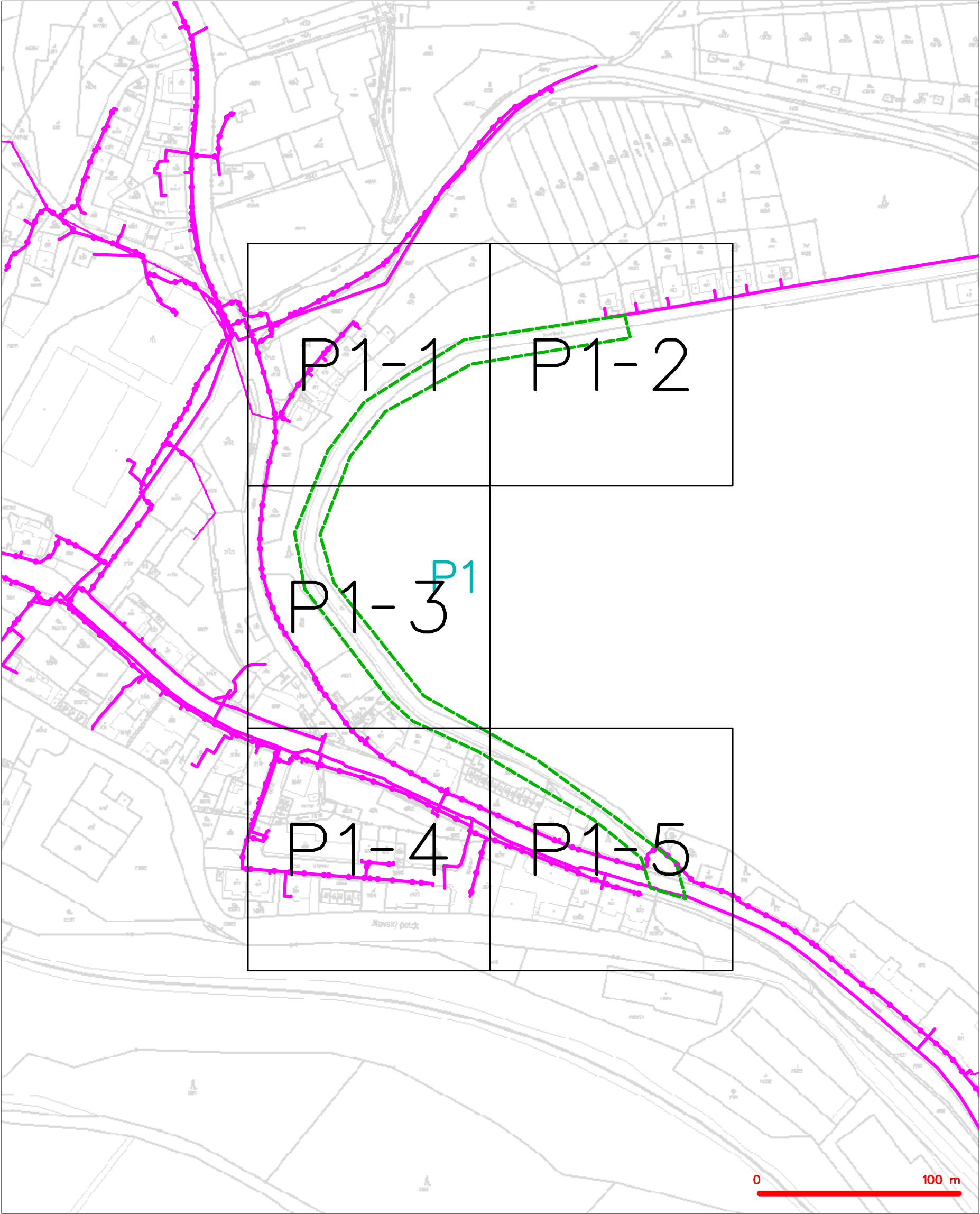
SITUAČNÍ VÝKRES - ZÁJMOVÉ ÚZEMÍ



LEGENDA
----- hranice zájmového území k vyjádření


CETIN a.s.
Českomoravská 2510/19, Libeň
190 00 Praha 9
DIČ: CZ04084063
102

SITUAČNÍ VÝKRES - POLYGON 1



LEGENDA	
	hranice zájmového území k vyjádření
	NV přípojka, území s NV přípojkou CETIN
	zaměřený průběh metalického kabelu
	zaměřený průběh optického kabelu, HDPE trubky nebo souběh optického a metalického kabelu
	nezaměřený průběh metalického kabelu
	nadzemní síť cizí
	nezaměřený průběh optického kabelu, HDPE trubky nebo souběh optického a metalického kabelu
	radiové síť, ochranné pásmo radiové sítě
	nadzemní síť
	neprovazované síť
	podzemní síť cizí
	síť s NV
	kojektor, kabelovod

SITUAČNÍ VÝKRES - POLYGON 1, list kladu P1-1



LEGENDA

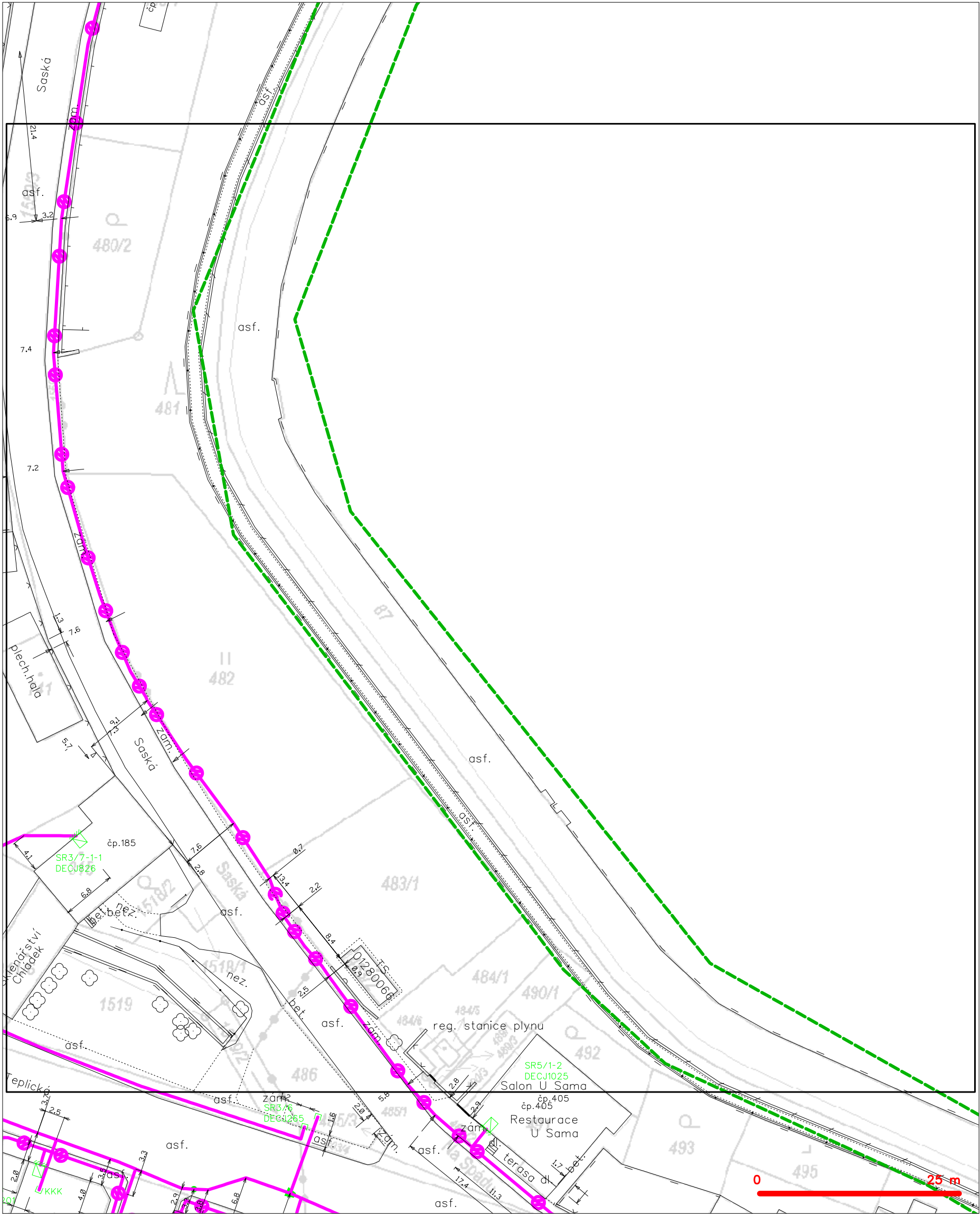
- | | | | |
|---|---|---|---|
| — | hranice zájmového území k vyjádření | — | nezaměřený průběh optického kabelu, HDPE trubky |
| — | NV přípojka, území s NV přípojkou CETIN | — | nebo souběh optického a metalického kabelu |
| — | zaměřený průběh metalického kabelu | — | radiové sítě, ochranné pásmo radiové sítě |
| — | zaměřený průběh optického kabelu, HDPE trubky | — | nadzemní sítě |
| — | nebo souběh optického a metalického kabelu | — | neprovozované sítě |
| — | nezaměřený průběh metalického kabelu | — | podzemní sítě cizí |
| — | nadzemní sítě cizí | — | sítě s NV |
- kolektor, kabelovod

SITUAČNÍ VÝKRES - POLYGON 1, list kladu P1-2



LEGENDA	
----- hranice zájmového území k vyjádření	----- nezaměřený průběh optického kabelu, HDPE trubky
----- NV přípojka, území s NV přípojkou CETIN	----- nebo souběh optického a metalického kabelu
----- zaměřený průběh metalického kabelu	----- radiové sítě, ochranné pásmo radiové sítě
----- zaměřený průběh optického kabelu, HDPE trubky	----- nadzemní sítě
----- nebo souběh optického a metalického kabelu	----- neprovazované sítě
----- nezaměřený průběh metalického kabelu	----- podzemní sítě cizí
----- nadzemní sítě cizí	----- síť s NV
	[]=== kolektor, kabelovod

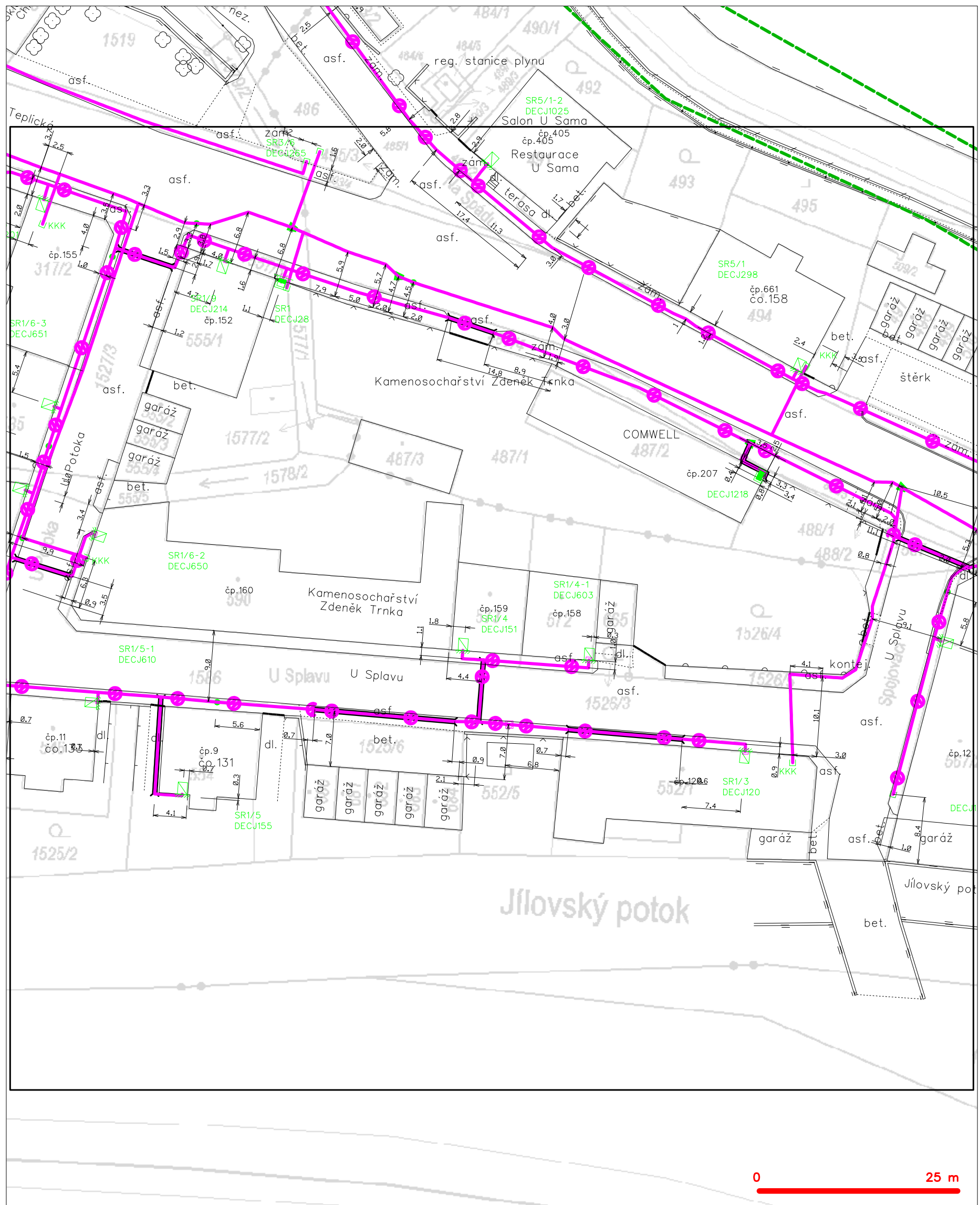
SITUAČNÍ VÝKRES - POLYGON 1, list kladu P1-3



LEGENDA

- | | | | |
|-----|---|-----|---|
| — | hranice zájmového území k vyjádření | —○— | nezaměřený průběh optického kabelu, HDPE trubky |
| — | NV přípojka, území s NV přípojkou CETIN | —○— | nebo souběh optického a metalického kabelu |
| —○— | zaměřený průběh metalického kabelu | —○— | radiové sítě, ochranné pásmo radiové sítě |
| —○— | zaměřený průběh optického kabelu, HDPE trubky | —○— | nadzemní sítě |
| —○— | nebo souběh optického a metalického kabelu | —○— | neprovazované sítě |
| —○— | nezaměřený průběh metalického kabelu | —○— | podzemní sítě cizí |
| —○— | nadzemní sítě cizí | —○— | sítě s NV |
| | | —○— | —○— kolektor, kabelovod |

SITUAČNÍ VÝKRES - POLYGON 1, list kladu P1-4

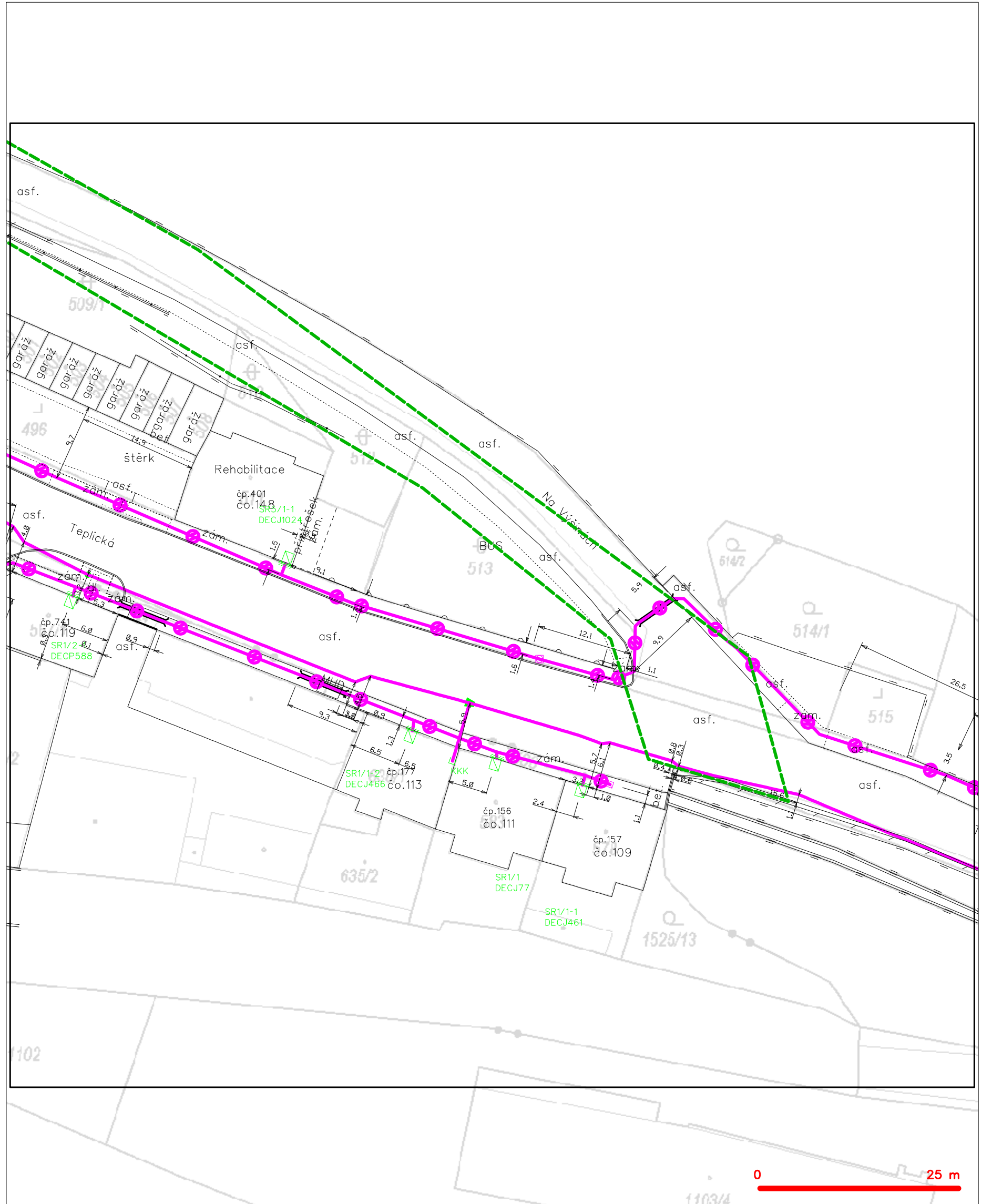


LEGENDA

	hranice zářivého území k vyjádření		nezaměřený průběh optického kabelu, HDPE trubky nebo souběh optického a metalického kabelu
	NV přípojka, území s NV přípojkou CETIN		radiové síť, ochranné pásmo radiové sítě
	zaměřený průběh metalického kabelu		podzemní síť
	zaměřený průběh optického kabelu, HDPE trubky nebo souběh optického a metalického kabelu		podzemní síť cizí
	nezaměřený průběh metalického kabelu		sítě s NV
	podzemní síť cizí		

kolektor, kabelovod

SITUAČNÍ VÝKRES - POLYGON 1, list kladu P1-5



LEGENDA

- | | | | |
|---|---|---|---|
| — | hranice zájmového území k vyjádření | — | nezaměřený průběh optického kabelu, HDPE trubky |
| — | NV přípojka, území s NV přípojkou CETIN | — | nebo souběh optického a metalického kabelu |
| — | zaměřený průběh metalického kabelu | — | radiové sítě, ochranné pásmo radiové sítě |
| — | zaměřený průběh optického kabelu, HDPE trubky | — | nadzemní sítě |
| — | nebo souběh optického a metalického kabelu | — | neprovazované sítě |
| — | nezaměřený průběh metalického kabelu | — | podzemní sítě cizí |
| — | nadzemní sítě cizí | — | sítě s NV |
- kolektor, kabelovod